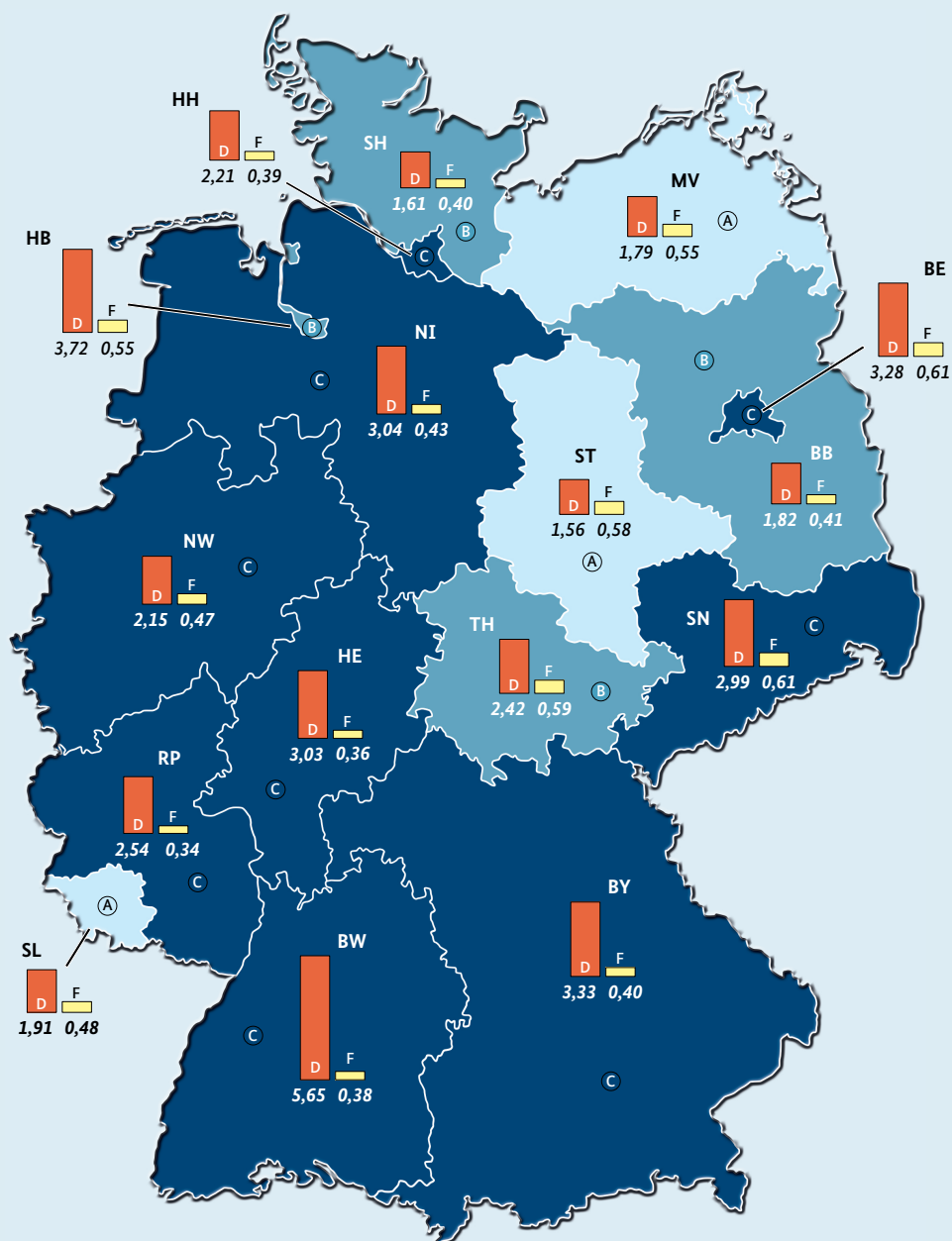


Grafik 1.1.11 Regionale Aufteilung der Ausgaben für Forschung und Entwicklung (2020)



Ausgaben für FuE

- Gesamtausgaben in % am BIP des Landes (Durchführung)
- Ausgaben der Länder in % am BIP des Landes (Finanzierung)

Gesamtausgaben im Land (Durchführung)

- A < 1.000 Millionen Euro
- B 1.000-2.000 Millionen Euro
- C > 2.000 Millionen Euro

Erläuterung der Abkürzungen: FuE = Forschung und Entwicklung; BIP = Bruttoinlandsprodukt; Länderabkürzungen siehe Glossar.

Quelle: Stifterverband Wissenschaftsstatistik, Sonderauswertung; Arbeitskreis „Volkswirtschaftliche Gesamtrechnungen der Länder“, „Reihe 1, Länderergebnisse Band 1“; Statistisches Bundesamt, Sonderauswertung; Bundesministerium für Bildung und Forschung, Sonderauswertung; Deutsches Zentrum für Hochschul- und Wissenschaftsforschung, Berechnungen

Datenportal des BMBF: Weiterführende Daten: datenportal.bmbf.de/1.1.11

Letzte Aktualisierung: 15. Mai 2023

Dieses Werk ist lizenziert unter einer Datenlizenz Deutschland Namensnennung nicht kommerziell 1.0. (<https://www.govdata.de/dl-de/by-nc-1-0>)